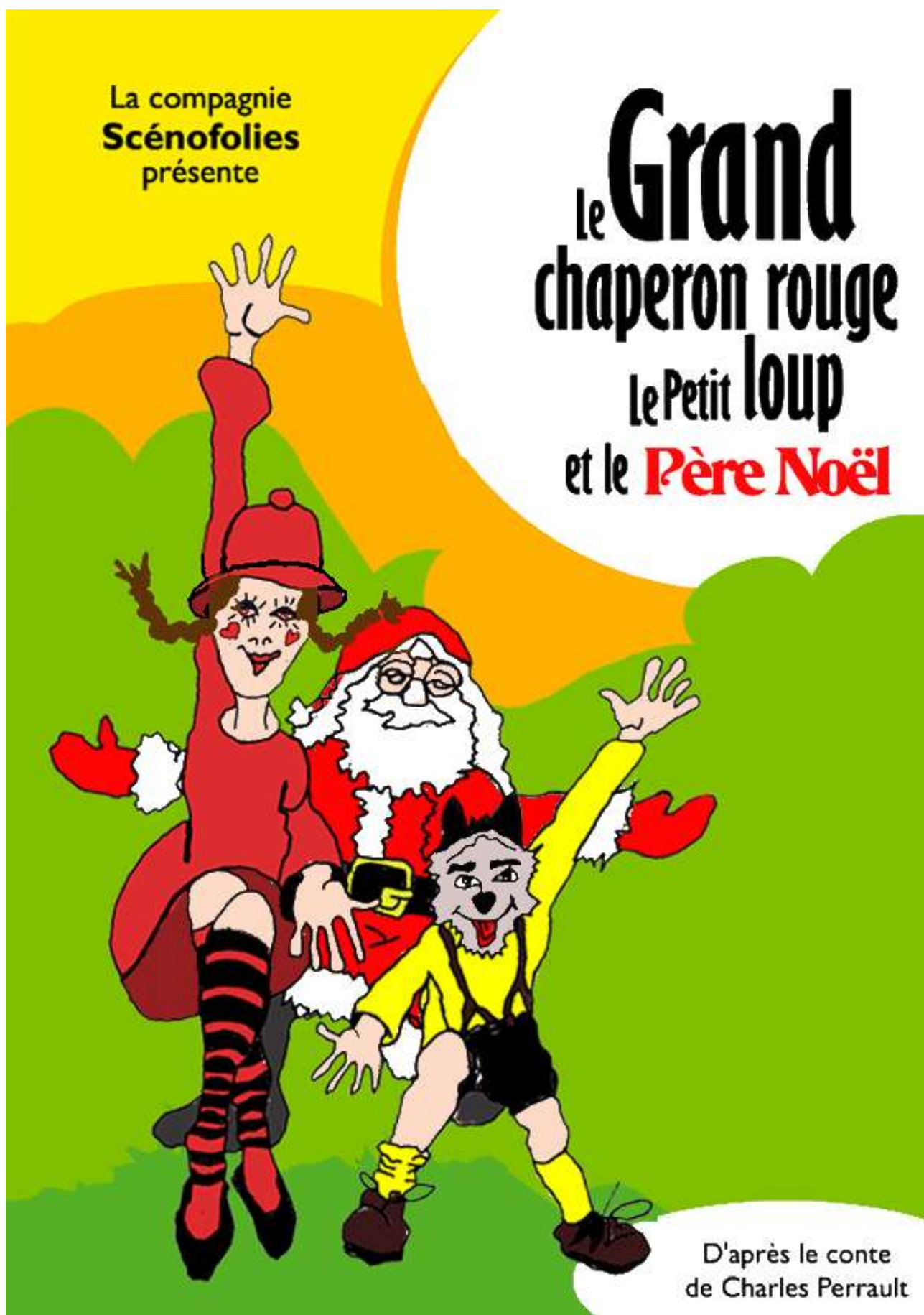


La compagnie
Scénofolies
présente

Le **Grand** chaperon rouge Le Petit loup et le **Père Noël**



D'après le conte
de Charles Perrault

Un spectacle destiné aux enfants de 3 à 10 ans.

L'histoire

Il était une fois un loup en quête du chaperon rouge... Il était une fois aussi un chaperon rouge qui se promenait en forêt portant une galette et un petit pot de beurre dans un joli panier d'osier...

Les deux personnages se rencontrent par hasard, car ils ont un point commun : la cueillette des fleurs qu'ils adorent. En effet, ce loup est loin d'être aussi méchant qu'on pourrait le croire, il est végétarien et peu courageux. D'ailleurs, c'est son père qui l'a envoyé chasser dans les bois.

D'un autre côté, le chaperon rouge n'est peut-être pas aussi sage qu'il en a l'air, visiblement envoyé à la recherche d'un loup par sa mère-grand.

Il va alors croiser le Père Noël et le confondre avec le chaperon rouge...



Adapté du fameux conte "Le petit chaperon rouge" de Charles Perrault, ce spectacle se veut définitivement plus actuel, optimiste puisqu'aucun des personnages ne meurt, bien au contraire...

Le public se retrouve face à un GRAND chaperon rouge tout maigre et coléreux et à un PETIT loup craintif et farceur.

Un spectacle où l'on rit, danse et chante... et dans lequel les enfants sont largement mis à contribution, et ce pour leur plus grand plaisir.



Les comédiens

Le Grand chaperon rouge (*en alternance*) :

Carole BELLANGER



Alexandra MORI



Le Petit loup (*en alternance*) :

Marion TRINTIGNANT



Ida DUDENHOEFFER



Le Père Noël (*en alternance*) :

Sébastien TOUATI



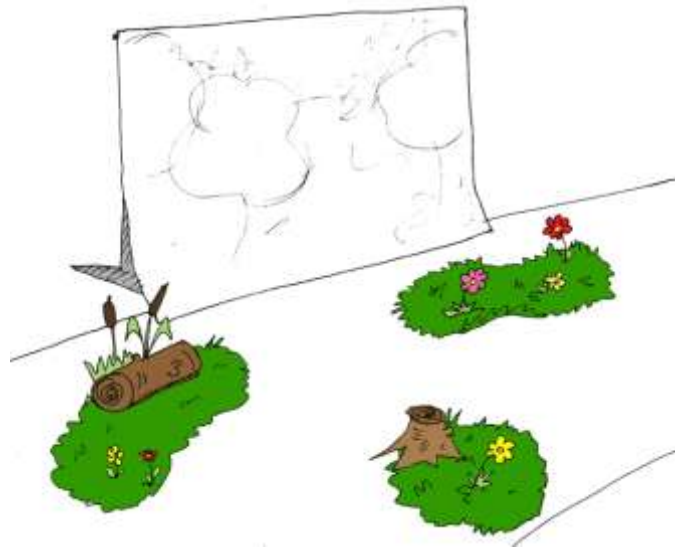
David LAGET



Le décor

Un décor, très simple, composé :

- d'une toile de fond peinte (3mx2m80), maintenue par deux pieds en acier réglables en hauteur et une barre horizontale en aluminium.
- de trois pelouses artificielles couvertes de fleurs en tissu,
- d'un petit tronc d'arbre,
- d'une petite souche de bois.



Le décor s'adapte à chaque lieu puisque l'espacement des pelouses est modulable selon la taille du plateau, et que nous disposons de paravents pour créer des coulisses si besoin est.

Installation :

1h30

(Démontage : 45 mn)



La fiche technique

Public concerné :

Enfants de 3 à 10 ans

Durée du spectacle :

45 minutes

Jauge :

120 personnes maximum

Equipe :

3 comédiens

1 régisseur

Nécessité sur place :

- Espace scénique minimum (intérieur ou extérieur) :

ouverture : 6 m

profondeur : 4 m

hauteur : 3 m

- Régie minimum :

1 Lecteur cd-audio

1 ampli + Enceintes

6 PAR56

1 table lumières

Plan d'implantation :

- 1 PAR56 ou 64 sur toile de fond (gélatine : jaune)

- 2 PAR56 ou 64 face (gélatines : ambre)

- 2 PAR56 ou 64 latéraux (gélatines : vertes)

- 1 PAR56 ou 64 latéral au sol, côté cour (gélatine : rouge)

Le matériel son, éclairage peut être fourni par la compagnie pour les lieux non équipés.



Commentaires du public

« Partir d'une référence culturelle bien connu des enfants comme le petit chaperon rouge, est une très bonne stratégie pour les amener à vivre différemment ce spectacle. Ils revisitent alors cette histoire sous un autre point de vue, et sont d'autant plus attentifs aux variantes de ce conte. La prouesse du jeu des deux actrices contribue à leur faire ressentir des émotions décalées... Le loup est si gentil ! Le chaperon rouge est si grand ! La participation finale de tous les enfants est garante d'un grand succès. Longue vie à ces deux larrons ! ».

Danièle, institutrice de grande section de maternelle – Ecole Florian (Montpellier)



« J'ai beaucoup ri, surtout quand le chaperon rouge et le loup se poursuivent et dansent ! »

Léon, 6 ans

« Dans cette histoire le loup est gentil et ne mange pas de viande. Il croit que le Père Noël est un nain de Blanche-neige, ça m'a fait rire... »

Nina, 6 ans

« La chanson est rigolote et j'ai bien aimé danser avec le Père Noël à la fin ! »

Annabelle, 5 ans



«Le quiproquo entre le Petit loup et le Père Noël est une bonne trouvaille... Un spectacle amusant et sympathique qui plaît autant aux parents qu'aux petits. L'idée de faire intervenir les enfants pour aider les personnages est excellente, les petits se sentent plus impliqués dans l'histoire... »

Gaël, papa de Léo (7 ans)

« Voilà, une pièce originale, drôle et contenant plein de messages intéressants... Ici le langage n'est pas « gnan-gnan » mais intelligent... ça nous change des spectacles bêtifiants qu'on voit malheureusement trop souvent... »

Kali, maman d'Anandi (5 ans) et de Valentine (9 ans)

Les références

Ils nous ont fait confiance...

- Petit Théâtre de la Mer à Palavas-les-Flots (34)
 - Kawa Théâtre à Montpellier (34)
 - Théâtre de Poche à Sète (34)
 - Théâtre de la Plume à Montpellier (34)
 - MJC de Puisserguier (34)
 - Mairie de Clapiers (34)
 - Ecole maternelle Florian à Montpellier (34)
 - Ecole primaire St-Joseph de Pernes-les-Fontaines (84)
 - Ecole primaire de Molières-sur-Cèze (30)
 - Ecole élémentaire Jules Simon à Montpellier (34)
 - Ecole maternelle de Prades-le-lez (34)
 - Ecole primaire de St-Bauzille de Montmel (34)
 - Ecole primaire Pain Levé à Montpellier (34)
 - Ecole maternelle Pape Carpentier à Montpellier (34)
 - Ecole primaire de Montaud (34)
 - Ecoles maternelles de Palavas-les-Flots (34)
 - ADASA PACA, CE des ANPE de la région PACA (84)
 - Institut Saint-Pierre, Hôpital pour enfants à Palavas (34)
 - Maison pour Tous Boris Vian (Montpellier – 34)
 - Chambre des Métiers de Montpellier (34)
 - CE BSN Béziers (34)
 - CE CERP Montpellier (34)
 - CE du Palais de Justice de Montpellier (34)
 - CE Saint-Charles International (66)
 -
-

Contacts

Compagnie Scénofolies

Mas du Pont
34920 Le Crès

Tél. 04 67 22 03 06

Mail : contact@scenofolies.com

www.scenofolies.com

Siret : 444 302 467 00048 - APE 9001Z – Licence n°2-1020670

